

LIFE + ART

くらしにアート 生きるとアート

展覧会期

2017年

2月13日[月]～

3月5日[日]

ポ
コ
ラ
ー
ト
ア
キ
タ

か
か
わ
り
あ
え
る
純
粋
な
場

誰
も
が
出
会
い

何
気
な
い
線
や
行
為

積
み
重
なる
色
彩

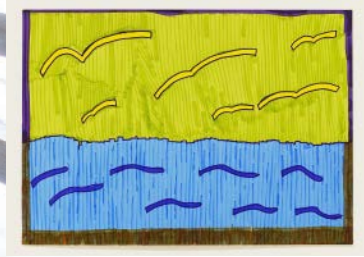
日
々
の
暮
ら
し

展示場所

- ゼロダテアートセンター(大館市)
- JAZZバー ミントンハウス(大館市)
- コミュニティステーションキタキタ(北秋田市)
- かもや堂(藤里町)
- ものかたり(五城目町)
- ココラボラトリー & 川反中央ビル(秋田市)
- 毎日大曲(大仙市)
- MIRAI CAFE(横手市)
- 横手駅前温泉ゆうゆうプラザ(横手市)
- 一般家庭(一般公開しません)

観覧無料

主催：特定非営利活動法人アートNPOゼロダテ
助成：厚生労働省「平成28年度障害者の芸術活動支援モデル事業」



会場

- ① ゼロダテアートセンター 大館市字大町9 TEL 050-3332-3819
- ② JAZZバー ミントンハウス 大館市新町15-2 TEL 0186-49-2442
- ③ コミュニティステーションキタキタ 北秋田市松葉町3-18 m.komado@gmail.com
- ④ かもや堂 山本郡藤里町藤琴藤琴55 TEL 0185-74-5668
- ⑤ ものかたり 南秋田郡五城目町字上町39 TEL 018-802-0089
- ⑥ ココラボラトリー & 川反中央ビル 秋田市大町3丁目1-12 TEL 018-866-1559
- ⑦ 毎日大曲 大仙市大曲通町2-33 TEL 0187-88-8824
- ⑧ MIRAI CAFE 横手市前郷一番町9-6 TEL 050-5275-0254
- ⑨ 横手駅前温泉ゆうゆうプラザ 横手市駅前町7-7 TEL 0182-32-7777

※展覧会の会期は各会場によって異なります。詳細はポコラートアキタのウェブサイトをご覧ください。http://akita.zero-date.org
また、開館時間や休日については各会場にお問い合わせください。

一般家庭での展示は一般公開しません

「LIFE+ART」とは？

「LIFE+ART」は、くらしとアートが融合した新しい展覧会です。障がいのある人の純粋で切実な表現によって生まれた、自由で独創的な約100点に、秋田県内の様々なコモンスペースや一般のご家庭といった、より生活に近い場所で壁のないオープンな心で出会うことができます。作者の意識と裸の心、二つの核心が交わる瞬間、いつものくらしが変わり、新たな可能性や感動、そして未来へのエネルギーをもたらしてくれるでしょう。

ポコラートアキタについて

ポコラートアキタは、障がいのある人、そのご家族や支援者、芸術活動に興味がある方々と、芸術活動支援を通して関わっていきながら、秋田県全域のネットワークを生み出し、人々が出会い相互に影響しあう場をつくっていきます。平成28年度は、障害者の芸術活動支援モデル事業として、展覧会や研修事業、ワークショップなどの活動を企画しています。

お家で作品を展示してみませんか？

「LIFE+ART」では、障がいのある人が制作した作品を一般家庭で展示します。そこで、本展覧会にご参加頂き、ご自宅で作品を展示してくださる方を秋田県内で募集します。ポコラートアキタが秋田県全域から集めた選りすぐりの作品の中から、あなたのお気に入りの1点を無料でご自宅へお届けします。最もくつろげるプライベートな空間を彩る、作品との出会いと感動をぜひご体験ください。

募集期間：2016年12月12日（月）～ 2017年2月12日（日）／展示期間：2017年2月13日（月）～ 2017年3月5日（日）

参加方法

お名前・電話番号・住所・「LIFE+ART参加希望」と明記のうえご連絡下さい。
また、電話でも参加申し込みを受け付けておりますので、お気軽にご連絡下さい。

参加資格

秋田県にお住まいの展示作品を大切に扱ってくれる方に限ります。

参加費：無料

お問い合わせ

ポコラートアキタ 〒017-0841秋田県大館市字大町9ゼロダテアートセンター内
TEL・FAX 050-3332-3819 Email info@zero-date.org

<http://akita.zero-date.org>